

GIÒ POMODORO

ODE AAN DE MAESTRO

WIE ZICH WIL LATEN INSPIREREN DOOR HET WERK VAN KUNSTENAAR GIÒ POMODORO (1930-2002), KAN ZIJN SIERADEN TOT EN MET 2 SEPTEMBER BEWONDEREN IN HET SIERADENMUSEUM MUSEO DEL GIOIELLO IN HET ITALIAANSE VICENZA. MET ZIJN BREDE KENNIS VAN TECHNIEKEN EN FANTASIEVOLLE CREATIES WERD DE ITALIAANSE 'MAESTRO' WERELDWIJD GEROEMD. PRACHTIGE STUKKEN DIE DOOR HUN BIJZONDERE TEXTUREN ALLE LOF VERDIENEN EN EEN BEZOEKJE AAN HET MUSEUM WAARD ZIJN.



ARM BAND, 1980, GEEL- EN WITGOUD, EMAILLE, SAFFIER EN DIAMANT

Vanaf zijn eerste sieraadontwerpen in de jaren 50 experimenteerde Giò Pomodoro volop op het gebied van ontwerp en kleur. Zo onderzocht hij in 1953 het potentieel van vorm en materiaal op. Hij gebruikte oude technieken van goudgieten in natuurlijke vormen zoals cuttlebones, waardoor organische elementen kenmerkend werden. Net als het gebruik van verschillende soorten kleuren goud.

GIÒ EN ZIJN INSPIRERENDE JAREN

60's

In de jaren 60 verdiepte de goudsmid zich in een studie 'ruimte en lineariteit'. Dit was ook te zien in zijn sieraadontwerpen: een effect van voortdurende (rechtlijnige) beweging tussen oppervlakten.

70's

Geometrie speelde in de jaren 70 een grote rol in Giò's sieraden. Veel mechanische vormen met schroeven en een opvallend gebruik van kleurschaduw en emaille.

80's

Het gebruik van de materialen uit de jaren 70 waren een voorloper uit de creaties van dit moment. De ontwerpen werden nog uitgebreider en fantasievoller.

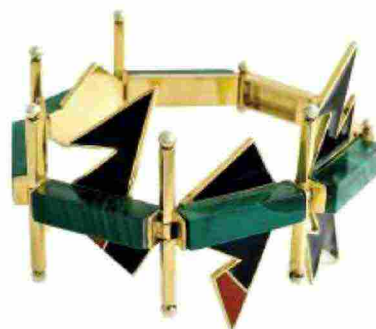
90's

Nog meer kleur en creativiteit zien we in de jaren 90. Expressieve vormen en edelstenen, waarbij fabrikant Cesari & Rinaldi een belangrijke rol speelde.

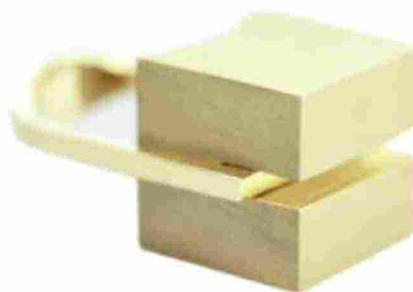
VOOR MEER INFO: www.museodelgioiello.it



COLLIER, 1964, GEEL-, ROOD- EN WITGOLD, SMARAGD EN ROBIJN



ARMBAND, 1972, WIT- EN GEELGOLD, MALACHIET



RING, 1995, 18 KT GOUD EN MESSING

BEZOEK DE EXPOSITIE

JEWELLERY BY GIÒ POMODORO

'The sign and the ornament'!

Museo del Gioiello

Piazza dei Signori, 36100 Vicenza, Italië
+39 (0)444 320799

Openingstijden

Dinsdag t/m vrijdag 15.00 – 19.00 uur
Zaterdag en zondag 11.00 – 19.00 uur

Afwijkende openingstijden: 1 mei, 2 juni

BEELD MICHELE POICARI, MARCO ONOFRI