

MODA

FOCUS

OGGETTI
CULT,
TENDENZE,
SINERGIE



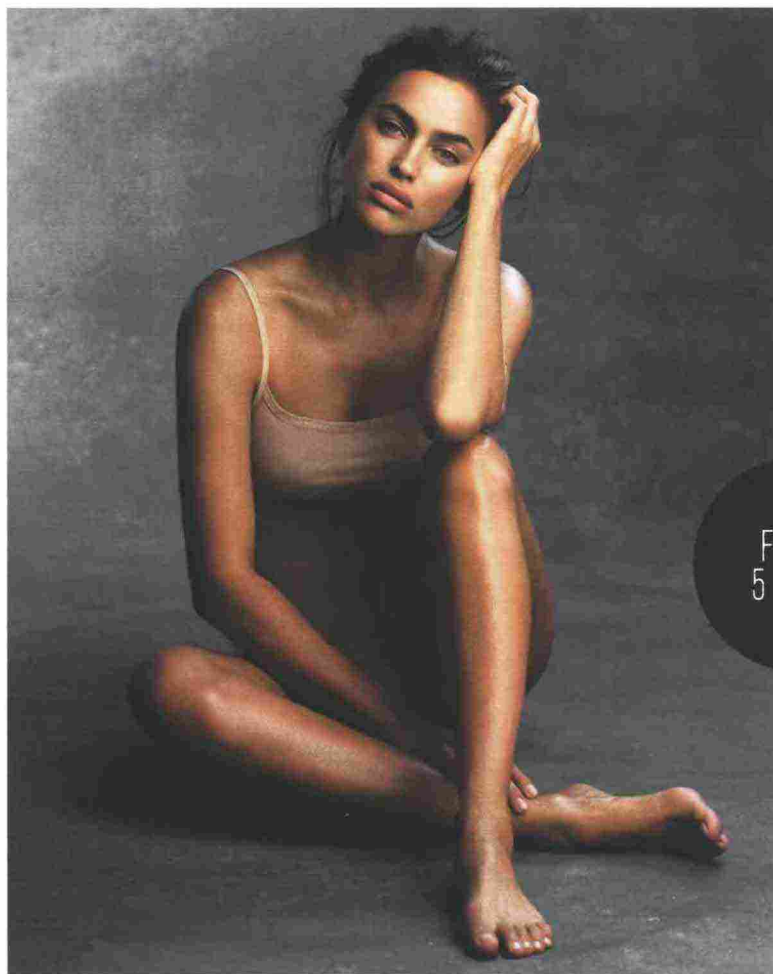
CLASSICI IN EVOLUZIONE

L'intreccio è un simbolo già di per sé, ma la catena è senza dubbio tra i classici femminili più amati e indossati. Per le appassionate, il Museo del Gioiello di Vicenza ne celebra la storia italiana dal '700 a oggi con la mostra *Intrecci Preziosi*.

La catena tra funzione e ornamento (sopra, due dei modelli esposti).

Fino al 25 marzo 2018.

Foto di Rowan Papier



FOCUS
5 SENSI

QUESTIONE DI TATTO

Vestibilità e comfort passano anche dalla scelta dei materiali. Ecco perché raccontarli in una guida

NON TUTTI SANNO che il modal è un tessuto artificiale di derivazione naturale. Se unito al cashmere, è l'antifreddo per eccellenza. Così come in pochi sanno che il segreto del cotone Supima sta nelle lunghe fibre, antidoto all'invecchiamento dei capi. Nell'era dell'informazione condivisa, modelli e vestibilità dei capi sono ormai noti, anche grazie a commenti social e passaparola. Ma non le proprietà dei materiali. Ecco da dove nasce l'idea di *The Intimissimi Every Wear Book*, guida disponibile sul sito del brand e in alcuni monomarca che, dalla canotta di seta alla maglia della salute (sensualissima, però), annovera ogni possibilità di top da indossare sopra la lingerie. «Ci siamo specializzati in una maglieria funzionale e tecnica, cercando un completamento esternabile dell'intimo». La novità è raccontarla per la prima volta in termini di tatto e performance: perché in un mercato sempre più globale e rapido, il cliente ha nuove sensibilità.



In alto, Irina Shayk ritratta per *The Intimissimi Every Wear Book*. Qui sopra, una campagna del 1998 con Isabeli Fontana: il brand propone da sempre pezzi di base anche esternabili.

18 NOVEMBRE 2017



MODA

OGGI STACCO

Togliere le lenti per un giorno e indossare un paio di occhiali a gatto: perché no? Qui, il modello di Dsquared2 Eyewear (210 euro).



HOT!



SARTORIA, FOLLIA, NUDITÀ

Carlotta Danti lo ha scritto anche sulla home del sito: «Non chiamatela lingerie». Di certo le sue creazioni per Rosamosario sono molto di più. Straordinarie interpretazioni di una sensualità fuori dalle righe: teatrale, intelligente, libera (rosamosario.com).

CURVE PERFETTE

L'ultimo shaping? Avvolgente e bellissimo

CHE COSA GARANTISCE che, dopo essere stato indossato e lavato, un capo torni alla forma originaria? La cosiddetta "memoria". Questo vale per ogni silhouette elasticizzata e, ancora di più, per tutti i capi dove è presente una maggiore concentrazione di elastomero (la Lycra, per esempio). Ecco perché alcuni pezzi sono più efficaci di altri nel sottolineare e contenere le curve femminili. Se il premio per l'offerta shaping più variegata va sicuramente ai department stores americani, sul design, si sa, l'Italia non ha rivali. A lato, il body *Sculpt Light* di Yamamay, realizzato in un tessuto leggerissimo, con il 41% di Lycra (56 euro).

